

750 a 2700 kWe

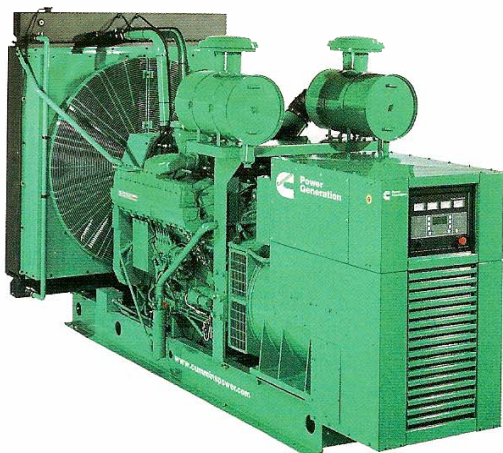
Modelo	Potencia de salida								Motor				Generador sin caseta	
	Stand by		Prime		Stand by		Prime		Tipo	Conf. Cil.	Diam x x carr	Cap. (L)	Dimensión L x A mm	Peso (kg)
	60 Hz	50 Hz	60 Hz	50 Hz	60 Hz	50 Hz	60 Hz	50 Hz						
DQCB*	750	660	680	600	938	825	850	750	QSK23-G3 NR2	6 Inline	170 x 170	23.2	4394 x 1715	6518
DQFAA*	750	-	680	-	938	-	850	-	QST30-G5 NR2	V12	140 x 165	30.5	4333 x 1999	6971
DFHB	800	700	725	640	1000	875	906	800	QST30-G2	V12	140 x 165	30.5	4260 x 1743	7973
DQCC*	800	720	725	656	1000	900	906	820	QSK23-G3 NR2	6 Inline	170 x 170	23.2	4394 x 1715	6518
DQFAB*	800	-	725	-	1000	-	907	-	QST30-G5 NR2	V12	140 x 165	30.5	4333 x 1999	7194
DFHC	900	800	818	725	1125	1000	1023	906	QST30-G3	V12	140 x 165	30.5	4260 x 1743	7837
DQFAC*	900	-	818	-	1125	-	1023	-	QST30-G5 NR2	V12	140 x 165	30.5	4333 x 1999	7672
DFHD	1000	880	900	800	1250	1100	1125	1000	QST30-G5 (60 Hz) QST30-G4 (50 Hz)	V12	140 x 165	30.5	4361 x 2000	7973
DQFAD*	1000	-	900	-	1250	-	1125	-	QST30-G5 NR2	V12	140 x 165	30.5	4333 x 1999	7931
DFLC	1250	1120	1100	1000	1563	1400	1375	1250	KTA50-G3	V16	159 x 159	50.3	5652 x 2383	10053
DQGAA*	1250	-	1100	-	1563	-	1375	-	QSK50-G4 NR2	V16	159 x 159	50.3	5969 x 2007	11493
DFLE	1500	1290	1250	1100	1875	1613	1563	1375	KTA50-G9 (60 Hz) KTA50-G8 (50 Hz)	V16	159 x 159	50.3	5652 x 2514	10788
DQGAB*	1500	-	1350	-	1875	-	1688	-	QSK50-G4 NR2	V16	159 x 159	50.3	5969 x 2007	11493
DQKB	1750	1500	1600	1350	2188	1875	2000	1688	QSK60-G6 (60 Hz) QSK60-G3 (50 Hz)	V16	159 x 190	60.2	6175 x 2286	14868
DQKAA*	1750	-	1600	-	2188	-	2000	-	QSK60-G6 NR2	V16	159 x 190	60.2	6175 x 2494	15396
DQKC	2000	1650	1825	1500	2500	2063	2281	1875	QSK60-G6 (60 Hz) QSK60-G3 (50 Hz)	V16	159 x 190	60.2	6175 x 2286	15152
DQKAB*	2000	-	1825	-	2500	-	2281	-	QSK60-G6 NR2	V16	159 x 190	60.2	6175 x 2494	17908
DQKD	-	1800	-	1600	-	2250	-	2000	QSK60-G4	V16	159 x 190	60.2	6175 x 2286	15366
DQKH°	2250	2000	-	-	2813	2500	-	-	QSK60-G9 (60 Hz) QSK60-G8 (50 Hz)	V16	159 x 190	60.2	6175 x 2286	15781
DQLB	-	2660	-	2400	-	3325	-	3000	QSK78-G6	V18	170 x 190	77.6	7158 x 2251	25800
DQLC°	2500	-	2335	-	3125	-	2920	-	QSK78-G6	V18	170 x 190	77.6	5571 x 2251	NA

* Disponible con Certificación de Emisiones Nonroad EPA

La mayoría de los modelos listados UL 2200.
Vea a su distribuidor para obtener detalles específicos.

Nota: Contacte a su distribuidor local para obtener información completa sobre tanques de combustible de doble pared, alternadores y otras características disponibles para su aplicación.

Generador eléctrico diesel
DFHC



Generador eléctrico diesel
DQKAA

